



Gestion des pesées

À la base de la traçabilité

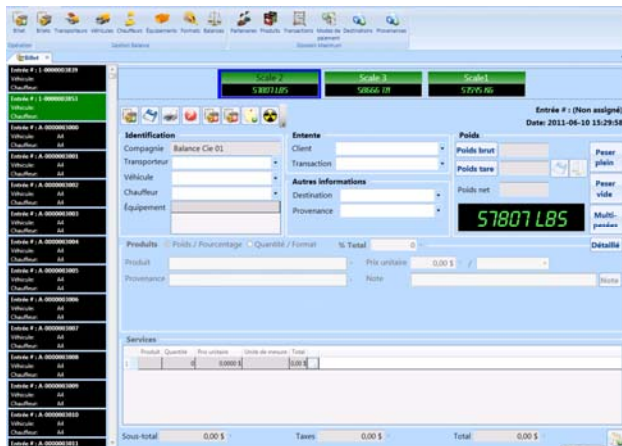
Les matières résiduelles, éliminées et récupérées, requièrent de plus en plus de contrôle afin de s'assurer du respect des objectifs environnementaux et de l'efficacité de leur gestion. Dans ce cadre, la gestion des pesées de **Maximum** assure la traçabilité complète des matières traitées et de leurs poids et volumes.

Davantage que de l'édition de billets

Intégration avec toutes les fonctions de l'organisation, jusqu'aux finances.

Flexibilité : couvrir tous les besoins du secteur mais adapter les caractéristiques aux spécificités du client.

Ergonomie : fenêtre du logiciel centrée sur les manières de travailler de l'utilisateur, avec des automatismes intelligents pour accélérer la saisie et diminuer les erreurs.



Interface principale : détail d'un billet

Caractéristiques

Billets : description des lots, poids, volume, provenance (routes, municipalité), destination, client, transporteur, véhicule, conducteur, notes

Recherche des transactions

Équipements : intégration à tout type de balance à camion, et autres équipements sur les sites : caméras, guérites, détecteurs, écrans, matériel mobile, procédures d'authentification, etc.

Sécurité : cryptage base de données, « logs » des actions de chacun, contrôle des accès, prévention des fraudes

Rapports de gestion et au gouvernement

Multi... : tâches, balances, sites, unités, taxes, devises

Facturation et paiements : contrats, commandes, gestion du crédit, listes de prix

Associations



Siège social

S.A.D. Informatique Ltée
925-F, Pierre-Caisse
St-Jean-sur-Richelieu, (Qc)
Canada
J3B 8C6
Tél.: (450) 349-1231
Télec.: (450) 349-6294
Sans frais: (800) 388-8853

Montréal
Tél.: (514) 893-8949

maximum@maximum.ca
www.maximum.ca

À propos des Logiciels Maximum

Les solutions ERP des Logiciels Maximum intègrent les opérations, assurent la traçabilité et offrent des rapports flexibles. Elles se destinent aux entreprises et aux organisations publiques œuvrant dans l'environnement, le recyclage et les matières résiduelles. La connaissance des processus d'affaires du secteur par les formateurs et intégrateurs est gage de succès des implantations et offre des réponses adaptées à l'évolution des besoins du client.