

Gestion des coûts de projets

Les Logiciels
Maximum



Gestion des coûts de projets

De la définition du projet à la gestion des paies



" La gestion de projet ne se limite pas à l'affichage statique des différentes étapes d'une construction. Afin d'optimiser le temps passé à la saisie et à l'analyse des données, les répondants des différents corps de métiers doivent être en mesure d'effectuer toutes les opérations à partir de la même application. « *Maximum Gestion des Coûts de Projets* » devient alors un outil incontournable."

La centralisation des étapes d'une construction

- » Sommaire des différentes étapes et des coûts associés :
 - » Estimés
 - » Engagés
 - » Réalisés
- » Description et maintenance
- » Matériels et produits
- » Équipements
- » Salaires
- » Sous-traitance
- » Groupes et sous-groupes

La gestion de projets intégrée à l'ensemble des opérations de la PME

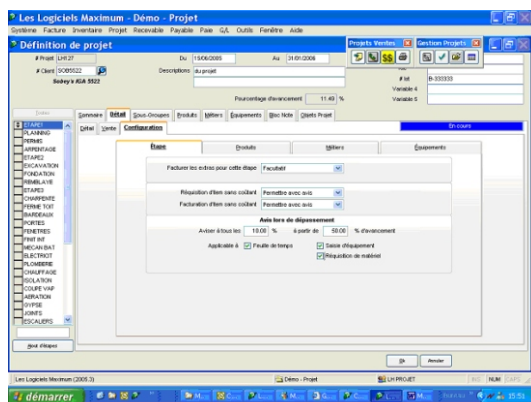
- » Grand-Livre, budgets, centres de profit
- » Paie (retenues, déductions, particularités de la construction)
- » Ressources humaines et feuilles de temps
- » Périphériques et autres appareils d'acquisition de données
- » Transaction:
 - » Inventaires
 - » Réserve de stocks
 - » Commandes et facturation
 - » Production
 - » Transports
- » Gestion avancée des longueurs, poids et dimensions
- » Échange de données informatisées (EDI)
- » Périphériques et autres matériels d'acquisition de données

Tableaux de bord : l'essentiel de l'information stratégique de la PME

Les tableaux de bord fournissent les indicateurs de performance ainsi que leur évolution : pourcentage de réalisation des étapes, prix coûtant et vendant des matériels, niveau des extras, âge des comptes recevables, contrôle des échéanciers, Un soin particulier est apporté à la représentation visuelle et aux capacités de forage pour les analyses détaillées. Plus que de rapports, Maximum fait bénéficier les décideurs d'un système d'intelligence d'affaires.

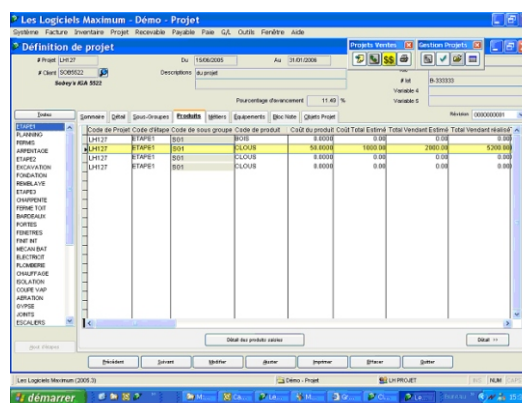
Une configuration simple des projets

Le module de gestion des coûts de projet se destine à l'industrie de la construction et ses différents métiers. Grâce à son adaptabilité, il s'applique particulièrement au domaine manufacturier produisant sur commande et à toutes les organisations procédant avec une logique de projet. D'un projet à l'autre, il est rare que les étapes et les travaux soient strictement similaires. Les possibilités avancées de configuration répondent à ces contraintes en s'ajustant aux différents processus d'affaires.



Configuration des avis de dépassements

La réalité de l'entreprise est en effet calquée dans l'interface. Le gestionnaire définira les phases successives des travaux, par exemple l'arpentage suivi de l'excavation, puis des fondations, jusqu'à la finition intérieure, en passant par le montage des portes et fenêtres. À chaque étape, les budgets sont établis et les ressources sont assignées (main d'oeuvre, équipements, produits, autres).



Gestion des travaux en cours

Automatiser la saisie des données pour se concentrer sur les activités stratégiques

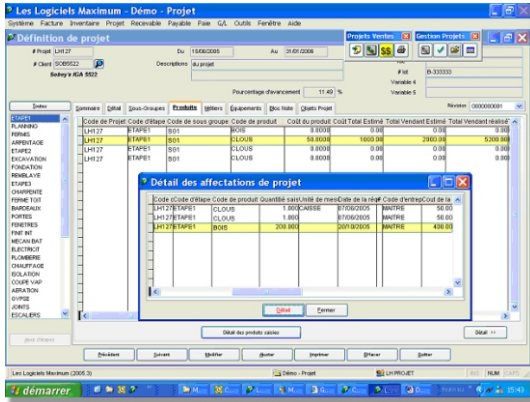
La centralisation des opérations administratives se traduit par la possibilité de traiter toutes les transactions à partir de la fenêtre principale, évitant la duplication de données et de tâches : commandes de matériel, bons de travail, gestion des inventaires, feuilles de temps, paie de la construction, écritures comptables, sous-traitance, transport, etc..

La visibilité des coûts et des revenus en temps réel

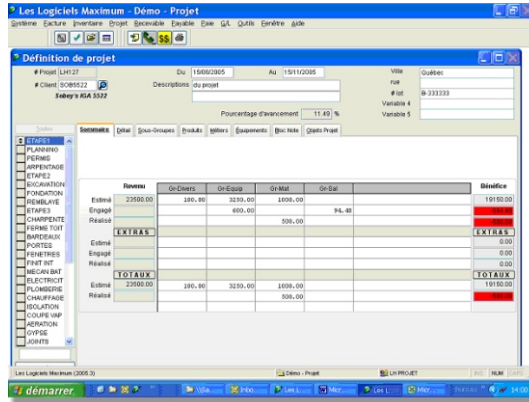
L'image exacte de l'avancement du projet peut être obtenue à tout moment. Les différents coûts et bénéfices peuvent être visualisés d'une manière globale, mais aussi ils peuvent être détaillés par poste de dépense ou par centre de profit. Une fois détectées, des actions spécifiques peuvent être portées quant aux sources de non-rentabilité. Les dépassements sont prévisibles et, lorsqu'ils sont réalisés, sont aisément analysables. Le module comprend également une gestion avancée des dépenses non-planifiées (*les extras*).

L'ergonomie et la navigation

Les différents éléments dans les fenêtres sont disposés de manière conviviale et sans surcharge. Un des concepts est de n'afficher que l'information nécessaire selon le profil de l'utilisateur. La gestion des autorisations et de la sécurité apportent cette souplesse qui devient stratégique. Des listes de prix spéciales ou encore certains onglets à contenu confidentiel ne sont accessibles, visibles et modifiables qu'aux personnes autorisées.



Détail des affectations de projet



Projet sommaire



S.A.D. Informatique
 SYSTÈME D'AIDE À LA DÉCISION

SIÈGE SOCIAL

925-F, Pierre-Caisse
 St-Jean-sur-Richelieu, (Qc)
 Canada
 J3B 8C6

Tél.: (450) 349-1231
 Téléc.: (450) 349-6294
 Sans frais: (800) 388-8853

Montréal

Tél.: (514) 893-8949

Québec

1175 boul.Charest Ouest
 Québec, (Qc)
 Canada
 G1N 2C9

Tél.: (418) 682-1231
 Téléc.: (418) 682-1121

maximum@maximum.ca
www.maximum.ca